

後付けOK！配管の温度管理を可能にする革新的ジョイント

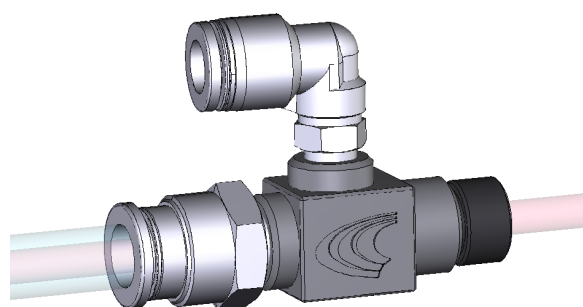
後付け式2重管保温ユニット

iFoot

Retrofit Heat Exchanger

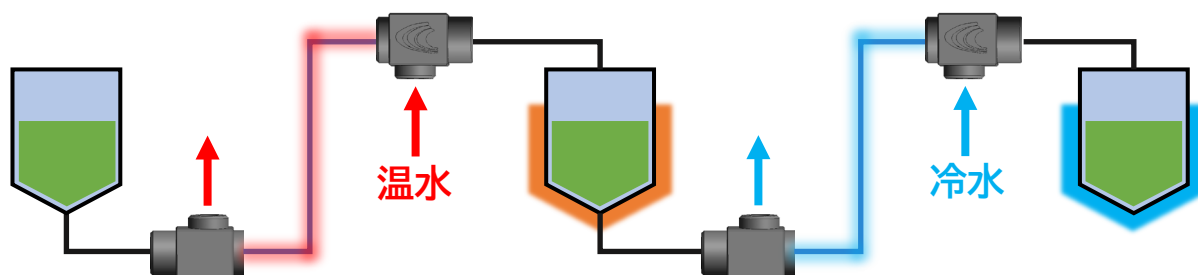
既設配管を2重管ジャケット化することができます。
「プレ加熱・冷却ライン」として、各工程間の原料移送中の温度維持・管理を手軽に行えます。

- ・ 循環温度は外付けチラーにより任意に調整可能です。
- ・ 外管ジャケットは任意の長さに調節可能です。
- ・ 湾曲したテフロン等の配管にもお使いいただけます。



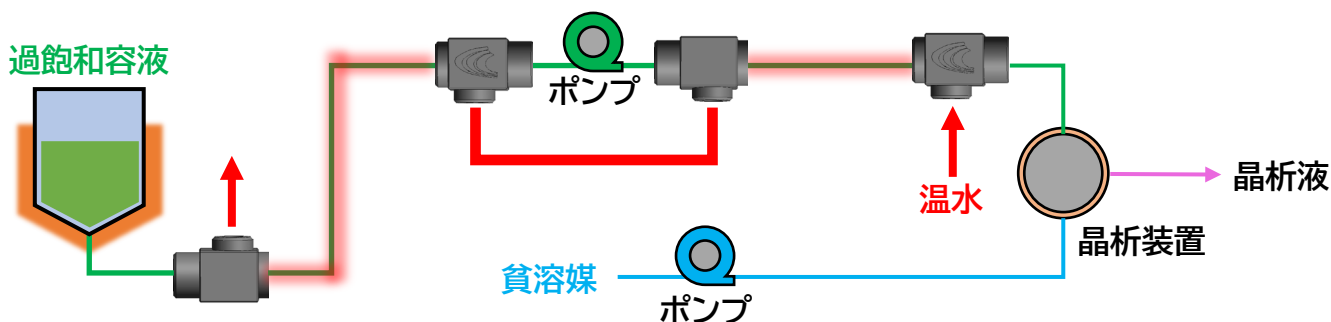
使用事例

反応の温度管理に



工程間で、温度を下げたくない場合や急冷が必要な場合などに。

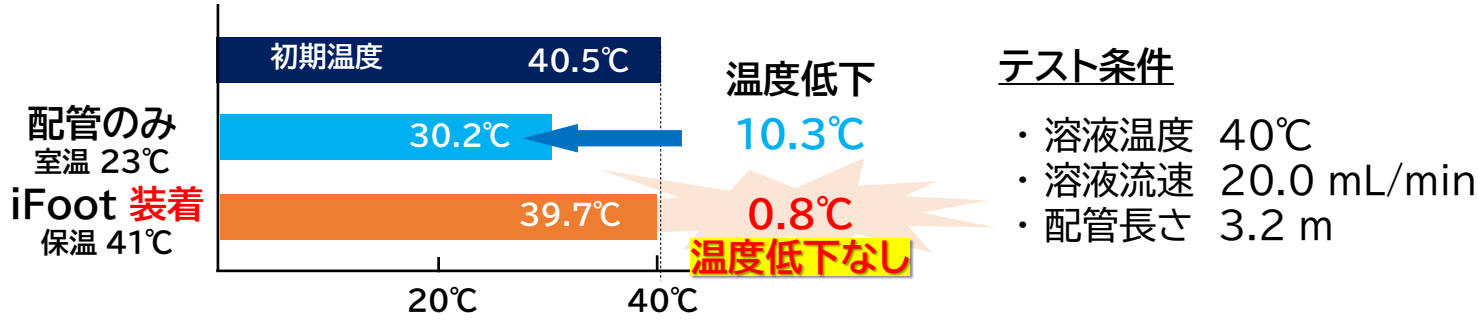
晶析工程の過飽和溶液の移送に



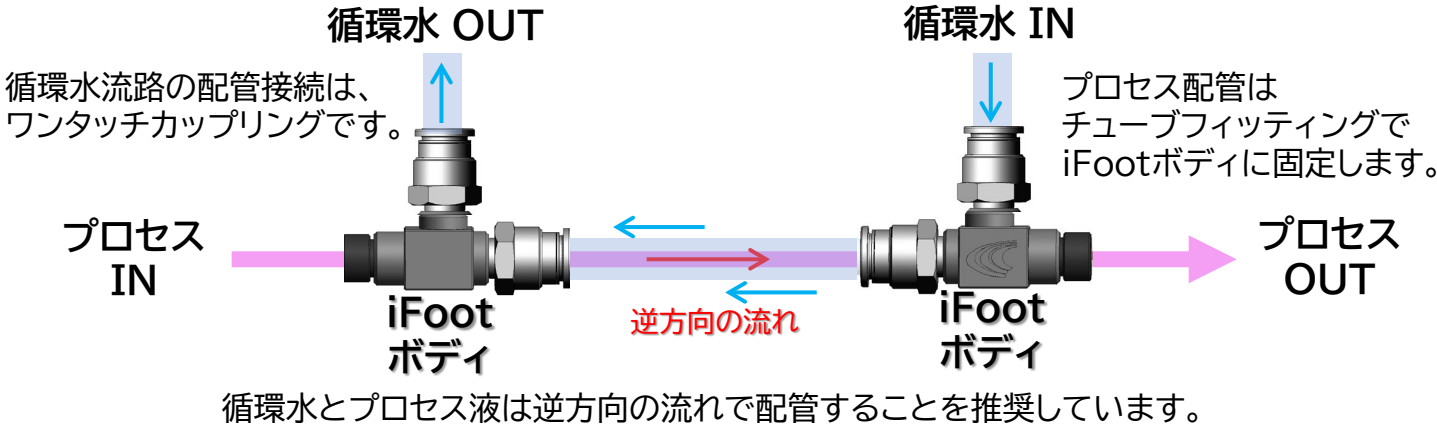
送液配管中での過飽和溶液の温度低下は、晶析の成否に大きく影響します。iFootによる温度管理は、安定した晶析を実現します。



保温効果（液温低下の比較）



組み立てイメージ



仕様

品名		iFoot ™	
		iFoot 1/4インチ用	iFoot 1/8インチ用
主配管	対応チューブ外径	外径 1/4"	外径 1/8"
	推奨チューブ材質	PFA、PTFE などの 軟質樹脂チューブ	
	固定用メネジ規格	1/2-20UNF	1/4-28UNF
循環配管	送液流体	水	
	対応チューブ外径	12 mm	8 mm
	推奨チューブ材質	ナイロン/ポリウレタン/FEP などの軟質チューブ	
	温度範囲	0～60℃(凍結なきこと)	
	最大圧力	1.0 MPa	
規格	外寸法 (mm) ※ワンタッチ継ぎ手部は除く	W20×D38×H25	W20×D32.5×H25
	本体オリフィス径	7.0 mm	3.5 mm
	接液部材質(循環液)	POM (iFoot本体) 黄銅ニッケルメッキ/PBT/NBR (循環配管継手部) ETFE(主配管シール部)	
価格 (税別)		19,800円	14,800円

※ iFoot 構築には少なくとも2個必要になります。



【お問い合わせ先】

株式会社iFactory

森井 康晴

E-mail: yasuharu.morii@ifactory.tokyo

